



Az értékek összekötnek

Őszi vetőmag

katalógus

2023

Őszi káposztarepce

Őszi árpa

Őszi búza

Őszi tritikálé

Őszi rozs



10x-es
Business Superbrands-
győztes!

www.rwa.hu



Tartalomjegyzék

Az RWA Magyarország Kft. bemutatása	3
Integrátori szolgáltatások	4
Őszi káposztarepce	5
AURELIA	6
Anniston, Stewart, Kwark	7
Őszi árpa	8
SU Jule, KWS Donau	9
Őszi búza	10
Obiwan, díjnyertes búzánk	11
Sofru	12
Klima	13
Emilio, Solenzara	14
Wintergold, Campesino	15
Edelmann (BIO)	16
Őszi tritikálé és rozs	17
Riparo, Borfuro	18
További üzletágaink bemutatása	19
Elérhetőségek	20



A kiadvány az RWA Magyarország Kft. saját, nemzetközi és hazai kísérleti eredményei alapján készült, és tájékoztató információkat tartalmaz. A helyi adottságok, az éghajlati és egyéb, a termeléshez kapcsolódó tényezők alapvetően befolyásolják a termékek minőségét és azok teljesítményét. A kiadványunkban szereplő esetleges nyomdai hibákért felelősséget nem vállalunk.



Az RWA Magyarország Kft. bemutatása

Tisztelt Partnerünk!

Az RWA Magyarország Kft. 27 éve az egyik legnagyobb hazai agrárintegrátor. Egyik legfontosabb küldetésünk, hogy segítsük partnereinket a piacra jutásban, így céljainkat maradéktalanul megvalósítva minőségi termékeket állíthassanak elő. Fő célkitűzésünk, hogy megbízható, szakmai és stabil pénzügyi háttérünkkel támogassuk a magyar mezőgazdaság kis-, közép- és nagytermelőit a nyereséges termelés megvalósításában. Szolidaritás, előrehaladás, sokszínűség és állandóság – ezek a fő értékek jellemzik társaságunkat megalakulásunk, 1996 óta. Vállalati küldetésünk szerint mostanra az RWA a magyarországi piac egyik elismert és jelentős saját márkás (G-SEED) vetőmag-előállítójává és forgalmazójává vált. Az RWA csapata azért dolgozik, hogy a vállalkozása céljaihoz igazodó megoldásokat nyújtsunk, hiszen a közös értékek összekötnek bennünket.

10x-es Business Superbrands-győztes: a Business Superbrands díj pedig, melyet immár tizedik alkalommal nyertünk el, alátámasztja az RWA Magyarország Kft. vállalati küldetését, hogy anyavállalatunk nemzetközi tapasztalatainak felhasználásával és a hazai sajtóságok figyelembevételével segítse a termelőket kiváló minőségű termékekkel, akik így céljainkat megvalósítva gazdaságosan állíthatnak elő minőségi termékeket és könnyebben piacra juthatnak.

Az RWA Csoport pedig a legnagyobb kelet-közép-európai vetőmag-értékesítő vállalkozás, melynek a teljes vetőmag forgalma meghaladja az évi 200 millió eurót. A nemzetközi cégcsoporton belül a teljes vetőmag-szaporítási terület összesen 30.000 hektár (főként gabonafélék, kukorica, de szójabab és repce is).

Az RWA a Saatzucht Gleisdorf révén közvetlenül részt vesz a kukorica, a borsó, a szójabab és az olajos tök nemesítési tevékenységében. A Saatzucht Gleisdorf nemesítési programjának legjobb fajtáit a G-Seed márkánév alatt forgalmazzák.

A számos nemzetközi nemesítővel való hosszú távú együttműködés lehetővé teszi az RWA számára, hogy a G-Seed márkánév alatt teljes szántóföldi növényportfóliót kínáljon. A Saatzucht Edelfhof az egyik legrégebbi gabonatermesztő állomás Ausztriában. Minden évben új fajtákon dolgozunk az őszi búza, az őszi árpa, az őszi rozs, az őszi zab, a tavaszi búza, a tavaszi árpa és a tavaszi zab területén.

Az RWA minden fajtát intenzíven tesztel, mielőtt a G-Seed márkánévvel címkézik. Évente nyolcfős fejlesztő csapatunk figyeli és értékeli a fajták teljesítményét. Az Európa-szerte több mint 50.000 mikroparcellából álló kísérleti hálózatunk a kontinens különböző éghajlati viszonyait fedi le, ami a legjobban alkalmazkodó fajták szigorú kiválasztását és a pontos piaci pozícionálást teszi lehetővé.

Az RWA Magyarország Kft. a hazai vetőmagpiacon jelentős saját tulajdonú fajtaszortimenttel rendelkező integrátor cég, összesen 10 növényfaj körülbelül 50 fajtájával és több mint 1500 hektár szaporítóterület integrációjával. Az Ikrényben található vetőmagüzemünkben zajlik a vetőmag-feldolgozás döntő része, külső partneri hálózatunkkal együtt összesen átlagosan 5.000 tonna vetőmag feldolgozását végezzük el.



Az RWA Magyarország Kft. bemutatása: integrátori szolgáltatások



Input szolgáltatás

Gazdálkodáshoz szükséges valamennyi inputanyag beszerezhető tőlünk.



Gázolaj-forgalmazás

Üzemeltetéshez szükséges gázolaj kifogástalan minőségben, kedvező fizetési feltételekkel.



Finanszírozás

Részletfizetéssel és terménnyel is teljesíthető tartozás, plusz költség nincsen.



Terményfelvásárlás

Olajos magvak és gabonafélék teljes vertikumával kereskedünk.



Tárolás

Három telephelyünkön összesen 45 ezer tonna termény tárolható, az ország további területein bértárolókban vagy a termelő saját telephelyén is tárolunk.



Telephelyek

Csongrád, Ikrény, Kerekharaszt. Baja kikötő: hajóba rakodás, raktározás, hajórakodási kapacitásunk 200 t/óra.



Szaktanácsadás

Az ország egész területén magasan szakképzett és tapasztalt kollégáink igényektől függően segítik Önt céljai elérésében.





Őszi káposztarepce

Indítsa stabil alapokon, megbízható, magas minőségű vetőmaggal a következő repceszezont! Válasszon tarlórépasárgaság vírusnak, és kipergésnek ellenálló repcehibrideket magas olajtartalommal, elérhető áron! Ismerkedjen meg 2 új repce hibridünkkel, az Aureliával és a Stewarttal! Ezzel a genetikai vonallal rendelkező hibrideket az osztrák partnereink is nyugodt szívvel ajánlják.

Minőségüket mi sem bizonyítja jobban, hogy a saját vetőmagjainkból megtermelt repcét is felvásároljuk!

Rendelje meg kiváló genetikai alapokkal bíró G-Seed repcehibridjeinket az RWA Magyarország Kft.-nél. Szaktanácsadásért keresse fel területi képviselőinket!





ÚJ

AURELIA

Minden, ami a repce intenzív növekedéséhez szükséges

- Középerésű hibrid
- Kiegyensúlyozott, nagy teljesítmény minden területen a repce-termesztésben

Agronómiai tulajdonságok:

- RLM7-es gén, Phoma rezisztencia
- Tarlórepasárgaság vírus rezisztencia (TuYV)
- Kiváló tolerancia a Szklerotiniával szemben
- Nagyon jó a télállósága
- Kipergéssel szemben kiválóan ellenáll
- A megdőléssel szembeni ellenállóság kiemelkedő
- Gyors kezdeti fejlődés ősszel és közepesen lassú tavasszal

Karakterisztika:

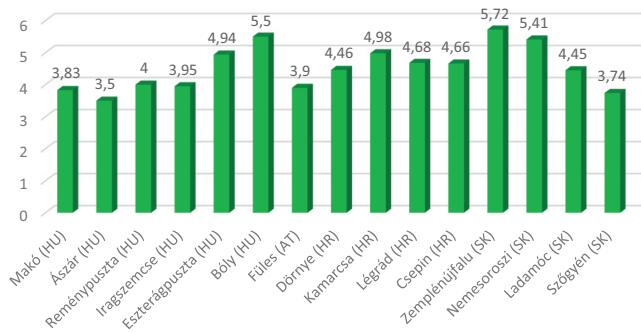
- Magas terméspotenciál biztosítása hideg és meleg körülmények között
- Közepesen magas növényzet
- Magas ezermagtömeg, magas olajtartalom
- Még a kedvezőtlenebb talajviszonyokat is jól viseli
- A magas hozam főként az intenzív technológiában érhető el, de az extenzív körülményekhez is jól tud alkalmazkodni
- Jól alkalmazkodik a vetésidőhöz, akár már a korai időszakban is vethető

Ajánlott vetési tőszám:

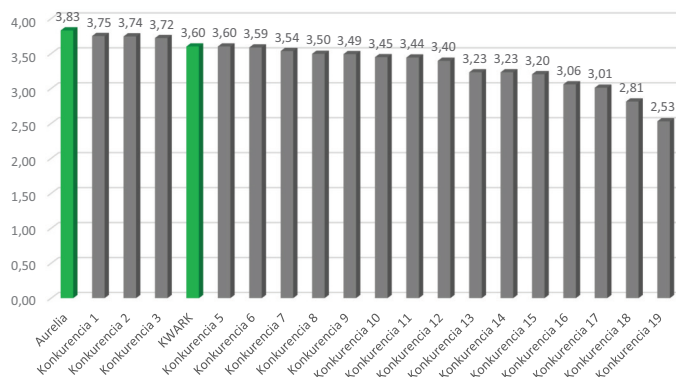
- Kedvező feltételek, korábbi és normál vetésidő: 400.000-410.000 mag/ha
- Rosszabb körülmények, későbbi vetésidő: 450.000-470.000 mag/ha

Demo eredmények 2022-es évben a RWA AG cégcsoporton belül 15 lokációban: a makói fajtasor éllovasa!

2022.év Aurelia Betakarított eredmény (t/ha)



Makó Demo eredmények 2022.



Vetéskor	Tél előtt	Tél után	Bimbós állapotban	Virágzáskor	Betakarítás előtt
A koraitól a késői vetés időhöz is jól alkalmazkodik	Gyors kezdeti fejlődés, így stabil állománnyal megy a télbe	Közepesen gyors és korai növekedés tavasszal	Korai vagy közepesen korai bimbózás tavasszal	Közepesen korai virágzás tavasszal	Közepes érettség, könnyű betakaríthatóság, közepesen rövid és stabil típusú hibrid



Anniston

Innováció verhetetlen terméssel

- Korai érésű hibrid
- Minden megvan, ami egy modern repcehibridben benne lehet

Agronómiai tulajdonságok:

- RLM7-es gén, Phoma rezisztencia
- Tarlórépasárgaság vírus rezisztencia (TuYV)
- Nagyon jó tolerancia a szklerotiniával szemben
- Kiemelkedően jó a télállósága
- Kipergéssel szemben jól ellenáll
- Korai, gyors fejlődési erély tavasszal és ősszel egyaránt
- Magas növényállomány és kiváló bokrosodás
- Korai virágzás és egyenletes érés
- Magas olajtartalom

Ajánlott vetési tőszám (kedvező feltételek/ rosszabb körülmények):

- Korábbi és normál vetésidő: 420.000-430.000 mag/ha
- Későbbi vetésidő: 450.000-470.000 mag/ha



ÚJ

Stewart

Tökéletes terméspotenciállal rendelkező késői hibrid

- Késői érésű hibrid;
- A jól ismert KWARK repcehibridünk genetikai alapjain nyugszik

Agronómiai tulajdonságok:

- Nagyon jó a télállósága
- Minden területre és talajtípusra
- Kiemelkedően magas olajtartalom
- Nagyon jó a Phoma rezisztenciája
- Nagyon jó a Sclerotinia ellenállósága
- Egy erőteljes hibrid, amely jól kihasználja a rendelkezésre álló erőforrásokat

Ajánlott vetési tőszám (kedvező feltételek/ rosszabb körülmények):

- Korábbi és normál vetésidő: 450.000-470.000 mag/ha
- Későbbi vetésidő: 480.000-500.000 mag/ha

Kwark

Az erős robotsztus hibrid

- Középkésői hibrid
- Egy új generációs hibrid, magas terméspotenciállal, növényi felépítéssel

Agronómiai tulajdonságok:

- Jó a rezisztenciája a Sclerotinia ellen
- Jó a Phoma ellenállósága
- Nagyon jó szárszilárdsággal rendelkezik
- Ősszel és tavasszal lassabb a fejlődés
- Egységes növekedési típus, korai aratás
- Közepesen alacsony növénymagasság, valamint egységes növekedési típusa miatt könnyű aratni
- Magas olajtartalom

Ajánlott vetési tőszám (kedvező feltételek/ rosszabb körülmények):

- Korábbi és normál vetésidő: 450.000-470.000 mag/ha
- Későbbi vetésidő: 480.000-500.000 mag/ha





Őszi árpa

Az őszi árpa fajtáink közül az RWA Magyarország Kft. kizárólagos forgalmazásában lévő SU Jule nevű hatsoros takarmány árpánk a legújabb genetikákon alapul, elődei jó tulajdonságát tovább örökítve, gyengeségeiket kiküszöbölve biztosítja a magasabb termésszintet. Kiemelkedő tulajdonsága, hogy a többi hatsoros árpához képest a nagy növénymagasság ellenére is jól ellenáll a megdőlésnek. Másik árpafajtánk, a már jól ismert KWS Donau – melyet cégünk szintén kizárólagossággal forgalmaz a magyar piacon. A sörgyarak fajtaajánlati listáján szereplő sörárpa fajta még jobb osztályozottsági mutatóival és még magasabb hektolitertömeg stabilitásával méltó utódja a KWS Scala sörárpanak.



SU Jule

- Késői érésű, hatsoros őszi árpa fajta
- Magas és stabil terméshozam
- Jó szalma tulajdonságok
- Kiemelkedő ellenállóképessége a ramuláriával szemben
- Magas fajta
- Magassága ellenére is a SU Jule jól ellenáll a megdőlésnek

Agronómiai tulajdonságok:

- Kalász típus: hatsoros
- Kalászolás ideje: 5 – közepes
- Érésidő: 7 – késői
- Növénymagasság: 7 – magas
- Szárszilárdság: 4 – jó

Növény jellemzők:

- Lisztharmat: 8 – nagyon gyenge
- Levélrozsda: 5 – közepes
- Rinospóriumos levélfoltosodás: 4 – jó
- Törperozsda: 4 – jó
- Ramulária: 5 – közepes

Minőség:

- Felhasználás: takarmány
- Fajsúly: 6 – magas
- Osztályozottság (2,2mm): 7 – nagyon magas
- Osztályozottság (2,5mm): 7 – nagyon magas
- Fehérje: 3 – alacsony
- Rosttartalom: 5 – közepes



Vetésidő:

Meleg őszi körülmények közt, korai vetés esetén megnő a fertőzések kockázata, ennek elkerülésére későbbi vetést, vagy rovaröltszeres permetezés alkalmazását javasoljuk.

Növényvédelem:

Jó ellenállóképességgel bír a betegségek ellen. Megelőző gombaöltszeres kezelés használata javasolt. Magas fertőzési nyomás esetén korai gombaöltszeres kezelés ajánlott lisztharmat fertőzés ellen. Kiemelkedő ellenállóképesség ramulária ellen.

Növekedésszabályozó:

A többi hatsoros árpához képest, a nagy növénytámas ellenére is a SU Jule jól ellenáll a megdőlésnek. A magas termésértékelés érdekében mérsékelt növekedésszabályozó alkalmazása javasolt.



KWS Donau

- Középerésű, kétsoros őszi sörárpa fajta
- Alacsony fajta
- A terméshozam új generációja
- Kiemelkedő maláta extrakt-tartalommal és kiváló gabona minőséggel rendelkezik
- Minden területen biztonsággal termesztethető
- Jó ellenállóképességgel bír a betegségekkel szemben

Agronómiai tulajdonságok:

- Kalász típus: kétsoros
- Kalászolás ideje: 5 – közepes
- Érésidő: 5 – közepes
- Növénymagasság: 3 – alacsony
- Szárszilárdság: 7 – gyenge

Vetésidő:

Meleg őszi körülmények közt, korai vetés esetén megnő a fertőzések kockázata, ennek elkerülésére későbbi vetést, vagy rovaröltszeres permetezés alkalmazását javasoljuk.

Növényvédelem:

Jó ellenállóképességgel bír a betegségek ellen. Megelőző gombaöltszeres kezelés használata javasolt, magas fertőzésveszély esetén. Nedves körülmények közt figyeljen a ramulária és a rinospóriumos levélfoltosodás elkerülésére.

Növekedésszabályozó:

Alacsony fajta. Sűrű vetés vagy erős talajművelés esetén fennáll a megdőlés kockázata. Ennek elkerülése érdekében emelt dózisú növekedésszabályozók alkalmazása javasolt.

Növény jellemzők:

- Lisztharmat: 5 – közepes
- Levélrozsda: 6 – közepes
- Rinospóriumos levélfoltosodás: 3 – nagyon jó
- Törperozsda: 5 – közepes
- Ramulária: 7 – gyenge

Minőség:

- Felhasználás: maláta
- Fajsúly: 5 – közepes
- Osztályozottság (2,2mm): 9 – nagyon magas
- Osztályozottság (2,5mm): 9 – nagyon magas
- Fehérje: 6 – magas
- Rosttartalom: 3 – alacsony



Őszi búza

Őszibúza-fajtáink közül 2023-ban a legfontosabb újdonságaink a kiemelkedő termés potenciállal rendelkező, üstökösként berobbant Obiwan és a kiváló ár-érték aránnyal bíró Sofru, illetve a legújabb generációs Solenzara.

A Sofru már sokak számára ismerős lehet, hiszen ez a szálkás búza már évek óta jelen van a magyar vetőmagpiacon. Kiemelkedő genetikai háttérének köszönhetően a magyar termőföldeken kimagasló termést hoz: betegségtoleranciájával és télállóságával még inkább teljesíti a mennyiségre vonatkozó termelői elvárásokat.

Másik újdonságunk, az Obiwan pedig egy korai érésű őszi búza fajta, melynek különlegessége, hogy minden területen jó terméshozammal termeszthető. Kiemelkedő terméshozam és nagyfokú stabilitás jellemzi. A 2022-es évben csúcsonyosodott ki az Obiwan kiválósága és megbízhatósága, hiszen ebben az évben a NAK középérésű fajtacsoport szemtermésversenyében I. helyezést ért el. Ezen a megmérettetésen a gazda 11,02 tonna/ha terméseredményt ért el. Ez az eredmény önmagáért beszél.

Az Obiwan és a Sofrut kiemelten ajánlják termelő partnereink, érdemes elolvasni az itt megfogalmazott jó tapasztalataikat.

A harmadik újdonságunk, a Solenzara nagymértékben testre szabható, középkorai fajta minden tenyésztési terület számára.





ÚJ

Obiwan

Díjnyertes búza!

- Az Obiwan egy korai érésű őszi búza fajta, mely minden területen jó terméshozammal termeszthető
- Kiemelkedő és stabil hozam
- Jó megdőlési tolerancia
- Alacsony növénymagasság
- Nagyon ellenálló a sárgarozsdával szemben
- Sűrű vetés esetén növekedésszabályozó használata javasolt
- Díjnyertes búza: 2022. NAK-os Középerősű Fajtacsoport Szemtermés versenyen I. helyezést ért el

Agronómiai tulajdonságok:

- Kalász típus: szálkás
- Kalászlás ideje: 1,2 – nagyon korai
- Érésidő: 1,2 – nagyon korai
- Növénymagasság: 3 – alacsony

Növény jellemzők:

- Szárszilárdság: 3 – alacsony
- Lisztharmat: 5 – közepes
- Septoria trit.: 6 – közepes
- Barnarozsda: 4 – jó
- Sárgarozsda: 4 – jó
- Fuzárium: 5 – közepes
- Klortoluron: 9 – nem toleráns

Minőség:

- Sütőipari minőség: 4 – euro
- Fajsúly: 5 – közepes
- Fehérje: 4 – közepes

Termesztési ajánlás:

Vetési norma: 400-450 mag/m²

Vetésidő:

Közepesen toleráns a késői vetésre

Növényvédelem:

Nagyon ellenálló a sárgarozsdával szemben. Gombaölőszeres kezelés használata javasolt septoria és fuzárium ellen. A levelek megfigyelése ajánlott a barnarozsdás fertőzés elkerülése érdekében.

Növekedésszabályozó:

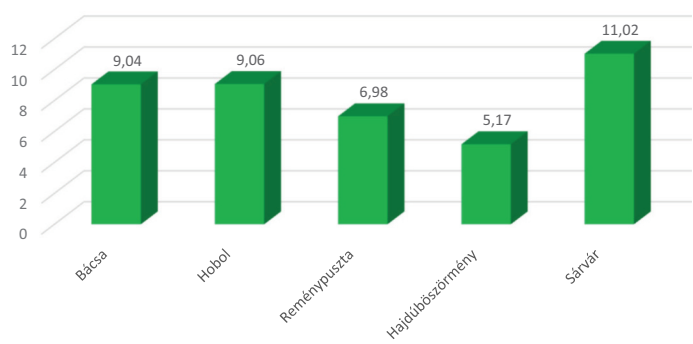
Jól ellenáll a megdőlésnek. Sűrű vetés esetén növekedésszabályozó használata javasolt.



Hortobágyi Barnabás, Hortobágyi családi gazdaság, Veszprém Vármegye, Nóráp
 „Azért az RWA kalászos portfóliójára esett a választásunk, mert nagyon jó kapcsolat van közöttünk az RWA-val, valamint a fajtakísérletek során eredményes fajtákkal ismerkedtünk meg. Az Obiwannal azért vagyunk különösen elégedettek, mivel a tevékenységi körünk javarészt szántóföldi növénytermesztés, ezért nem vetünk magas szárú búzát, valamint a termésversenyeken kiemelkedően szerepelt az Obiwan. Ez egy jól termesztető fajta, hiszen nem magas szárú, és az idei csapadékos évben nagyon jól megmutatkozott a betegség ellenálló képessége versenytársaihoz képest. Véleményem szerint ez a fajta jó terméshozamra képes, akár gyengébb adottságú területeken is, sőt korai érés csoportjának köszönhetően a szem telítődése a nagy meleg előtt megtörténik. Bátran ajánlom minden gazdátársamnak, ígéretes fajta!”

Geo-Flotta Kft, Veszprém Vármegye, Lovászpata
 „Ajánlásban, katalógusban jó értékekkel bírt az RWA kalászos portfóliója, ár-érték arányban is megfelelőnek bizonyult, ezért is választottuk. Az Obiwant a területi képviselő ajánlotta, a termékismertetőben minőségileg, mennyiségileg jó ajánlás volt, valamint a területi képviselő remekül bemutatta és jellemezte a fajtát. Jól termesztető fajta, hiszen a tapasztalatok alapján jó a csíráképződése, intenzív a bokrosodása, jól fejlődő fajta, betegségekkel a leírtaknak megfelelően ellenálló. A feljebb leírtak alapján nyugodt szívvel ajánljuk a gazdáknak, hiszen a fajtaleírás teljesen megegyezik a valósággal.”

2022. Obiwan Fajtakísérleti eredmények (t/ha)



**ÚJ**

Sofru



- Közép-korai érésű szálkás őszi búza fajta
- Mennyiség és minőség harmóniája
- Kiemelkedő télállóság, betegségtolerancia, kiváló bokrosodás
- Kiváló ár/érték arány
- Hazai előállítású vetőmag
- A rozsabetegségek és a fuzárium fertőzések megelőzése érdekében gombaölőszeres kezelés javasolt

Agronómiai tulajdonságok:

- Kalász típus: szálkás
- Kalácsolás ideje: 3 – középkorai
- Érésidő: 3 – középkorai
- Növénymagasság: 4 – közepes (70-80 cm)

Növény jellemzők:

- Szárszilárdság: 1 – kiváló
- Télállóság: 1 – kiváló
- Lisztharmat: 3 – jó
- Septoria trit.: 1 – kiváló
- Barnarozsda: 3 – jó
- Sárgarozsda: 3 – jó
- Fuzárium: 3 – jó
- Klortoluron: 1 – rezisztens

Minőség:

- Fehérjetartalom: 4 – közepes
- Sikér tartalom: 7 – nagyon jó
- Hektolitersúly: 7 – nagyon jó

Termesztési ajánlás:

Vetési norma: 400-450 mag/m²

Vetésidő:

A koraitól a késői vetésig ajánlott.

Növényvédelem:

Gombaölőszeres kezelés javasolt a rozsabetegségek és a fuzárium fertőzés megelőzésének érdekében.

Növekedésszabályozó:

A közepes növénytámaszkodás miatt, száraz területeken alacsony a növekedésszabályozó használatának szükségessége.

Kurucz Péter, Kertészszigeti Marhahízlaló Kft., tulajdonos, Békés Vármegye, Kertészsziget

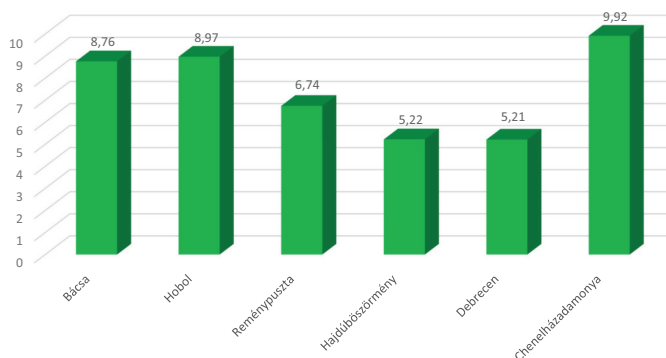
„Megbízható, magas hozam. Garantált vetőmag-tisztaság és minőség, ügyfélorientált kereskedelmi menedzsment. Ezek jellemzik az RWA kalászos portfólióját és a vállalkozást is. A Sofrut a területi képviselő és mások javaslata alapján választottam ki. A fajtatulajdonságok mellett jó ár-érték arányt képviselő fajtát kerestünk, és ezekkel a Sofru mind rendelkezik. Jól termesztendő fajta, hiszen közepes ráfordítással is nagy termés várható. Akár malmi minőség is. A várható magas és kiváló minőségű hozam mellett, a kitűnő szárerősségnek köszönhetően kedvezőtlen időjárási viszonyok mellett is kevés az esélye az állomány megdőlésének. Ellenállónak bizonyul a különböző kórokozókkal szemben. Azoknak ajánlom a Sofrut, akiknek a mennyiség és a magas HL a fontos.”



Kucsora Péter, családi gazdálkodó, Csongrád-Csanád Vármegye, Hódmezővásárhely

„A területi képviselővel, Berzéki Jánossal egyeztettem még 2022. nyarán, és ő ajánlotta a Sofru fajtát, ami nálunk bizonyított! Trágyázott területekbe került és ez valószínűleg megalapozta és segítette a növénynek a jó terméseredmény eléréséhez. Ilyen jó eredményt egyik korábban vetett őszi búzánk sem hozott.”

2022. Sofru Fajtakísérleti eredmények (t/ha)



2023.06.28. 13:30



Solenzara

- A Solenzara a legújabb generáció széles választéka, amely rekordhozamra szolgál
- Magas terméspotenciállal rendelkező búzafajta
- Nagymértékben testre szabható fajta minden tenyésztési terület számára
- Középkorai fajta
- A növény magassága körülbelül 4-5 cm-rel magasabb, mint a Sofru fajta
- A hektoliter tömege hozza az elvárt szintet
- A jó fehérjeteralommal rendelkező búzafajta

Klima



- A Klima nagyon korai érésideje biztosítja a stabil terméshozamot, kivéve ezzel a szem kitelítődés időszakában bekövetkező aszály okozta terméskiesést
- Szálkás őszi búzafajta
- Bőtermő EURO minőség
- Nagyon alacsony növénymagasság
- Jó ellenállóképesség a sárgarozsdával szemben
- Fuzáriummal, vörösrzsdával szemben nem érzékeny

Agronómiai tulajdonságok:

- Kalász típus: szálkás
- Kalászolás ideje: 0,8 – nagyon korai
- Érésidő: 0,5 – nagyon korai
- Növénymagasság: 2 – nagyon alacsony

Növény jellemzők:

- Szárszilárdság: 3,5 – jó
- Télállóság: 4 – jó
- Lisztharmat: 4 – közepes
- Septoria trit.: 6,5 – közepes
- Barnarozsda: 8 – gyenge
- Sárgarozsda: 3 – nagyon jó
- Fuzárium: 5 – közepesen jó

Minőség:

- Sütőipari minőség: 3 – euro
- Fajsúly: 4 – közepes
- Fehérje: 5 – közepes
- Esésszám: 4 – közepes
- Csírázás: 3 – nagyon jó



Vetésidő:

A koraitól a késő-közép vetésig ajánlott.

Növényvédelem:

Jó ellenállóképesség a sárgarozsdával szemben. A bevett gyakorlatnak megfelelően, megelőző gombaölőszeres kezelés javasolt a Septoria és fuzárium fertőzések ellen. A sűrű búza vetésforgójú területeken megelőző gombaölőszeres kezelés javasolt a gyökérbetegségek ellen (gyökérrothadás).

Növekedésszabályozó:

Közepes mennyiségű növekedésszabályozó használata javasolt a növénytűrűség figyelembevételével. A maximális hozam eléréséhez emelt növekedésszabályozás is alkalmazható, mivel a nagyobb hozam eléréséhez kiemelten magas kalászsűrűséget igényel.

Nemesítő:

G-seed



Emilio

- Az Emilio egy robosztus, korai érésű, javítóminőségű búza, mely kedvezőtlen körülmények között is biztonsággal termeszthető
- Robosztus szálkás minőségi búza fajta
- Középmagas növény
- Kiemelkedő terméshozam
- Kiváló télállóság
- Jó betegségellenálló képesség

Agronómiai tulajdonságok:

- Kalász típus: szálkás
- Kalászolás ideje: 4 – korai
- Érésidő: 3 – nagyon korai
- Növénymagasság: 6 – középmagas

Növény jellemzők:

- Szárszilárdság: 5 – közepes
- Télállóság: 2 – közepes
- Lisztharmat: 4 – közepes
- Septoria trit.: 6 – középgyenge
- Barnarozsda: 5 – közepes
- Sárgarozsda: 4 – jó
- Fuzárium: 4 – jó
- Klortoluron: 1 – toleráns

Minőség:

- Sütőipari minőség: 7 – javító
- Fajsúly: 7 – nagyon jó
- Fehérje: 5 – közepes
- Esésszám: 7 – nagyon jó



Termesztési ajánlás:

Vetési norma: 400–450 mag/m²

Vetésidő:

A koraitól a késői vetésig ajánlott.

Növényvédelem:

Jó betegségellenálló képesség. Erős nyomás esetén gombaölőszerek használata javasolt levébetegségek ellen.

Növekedésszabályozó:

Erősen csapadékos helyeken a sűrűn vetett állomány növekedésszabályozása javasolt, a legjobb hozam elérésének érdekében.





Wintergold

Őszi durum búza fajta

- Középkorai érés, magas hozam és biztos minőség
- Jó télállóság
- Jó tolerancia a fuzáriummal és sárgarozsdával szemben
- Az őszi durumbúza különlegesebb növényvédelmet igényel
- Jól vetett növények esetén mérsékelt növekedésszabályozók alkalmazása javasolt a megdőlés ellen



Campesino

A Campesino stabil, nagyon magas hozamú, euro minőségű őszi búza minden termőhelyre

- Kiemelkedő terméshozam
- Széleskörű betegségtűrő képesség

Agronómiai tulajdonságok:

- Kalász típus: tar
- Kalászos ideje: 3 – nagyon korai
- Érésidő: 5 – közép
- Növénymagasság: 3 – alacsony



Növény jellemzők:

- Szárszilárdság: 3 – jó
- Lisztharmat: 3 – jó
- Septoria trit.: 5 – közepes
- Barnarozsda: 2 – nagyon jó
- Sárgarozsda: 2 – nagyon jó
- Fuzárium: 5 – közepes

Minőség:

- Sütőipari minőség: 4 – euro
- Fajsúly: 5 – közepes
- Fehérje: 3 – alacsony
- Esésszám: 7 – nagyon jó

Vetésidő:

Nagyon jó késői vetés tolerancia.

Növényvédelem:

Jó tűrőképesség a levélbetegségekkel szemben. Fuzárium és a septoria trit. fertőzések elkerülésére gombaölőszeres kezelés javasolt. Cerco-toleráns.

Növekedésszabályozó:

Alacsony növény, jó ellenálló képességgel a megdőléssel szemben. Csökkentett arányú növekedésszabályozó használata javasolt.



BIO CÉLRA NEMESÍTVE



Edelman

- Kifejezetten ökológiai gazdálkodásra nemesített fajta
- Nagyon jó levél- és kalászegészségű típus
- Kimagasló gyomelnyomó képességgel rendelkezik
- Nagyfokú esésszámstabilitás jellemzi
- Kissé lógó levélállásának köszönhetően az Edelman nagyon jól fedi a talajt, ezáltal nagyon jó a gyomelnyomó képessége

Agronómiai tulajdonságok:

- Kalász típus: szálkás
- Kalászás ideje: 5 – közép-korai
- Érésidő: 4 – közép-korai
- Növénymagasság: 6 – közép-magas

Növény jellemzők:

- Szárszilárdság: 7 – gyenge

Télállóság

- Lisztharmat: 5 – közepes
- Septoria trit.: 6 – közepes
- Barnarozsda: 5 – közepes
- Sárgarozsda: 2 – nagyon jó
- Fuzárium: 3 – nagyon jó

Minőség:

- Sütőipari minőség: 7 – malmi
- Fajsúly: 8 – nagyon jó
- Fehérje: 6 – jó
- Esésszám: 8 – nagyon jó

Az Ömki Farmon és kisparcellás többéves kísérleteiben kimagasló beltartalommal és betegségellenállósággal rendelkezett.

A költségtudatos konvencionális termelőknek is ajánljuk!



További Bio inputtal kapcsolatos kérdésekkel forduljanak hozzám:

Bene László, *Értékesítési Vezető*
m: +36 30/204-7872
laszlo.bene@biohelpinternational.com

www.biohelpinternational.com





Őszi tritikálé és rozs

Riparo tritikálénk korai érésű, közepmagas fajta, amely évek óta közkedvelt partnereink körében, jellemzően magas hozamot hoz és jól alkalmazkodik a korai és késői vetésidőhöz egyaránt. Rozs fajtáink közül a Borfuro takarmány rozsunk kapott helyet kínálatunkban, amely magas biomassza hozamot ígér és betakarítása után másodvetést is lehetővé tesz.





Riparo

- Korai érésű őszi takarmány tritikálé
- Magas hozam
- Középmagas növény
- A jó szárszilárdság miatt a mérsékelt vagy alacsony mennyiségű növekedésszabályozó alkalmazása javasolt
- A Riparo alkalmazkodik a korai és késői vetésidőhöz is

Agronómiai tulajdonságok:

- Típus: középmagas fajta
- Kalászolás ideje: 3 – nagyon korai
- Érésidő: 4 – korai
- Növénymagasság: 4 – középmagas

Növény jellemzők:

- Szárszilárdság: 4 – közepes
- Septoria: 5 – közepes
- Barnarozsda: 2 – nagyon jó
- Sárgarozsda: 5 – közepes
- Fuzárium: 4 – jó
- Lisztharmat: 5 – közepes

Minőség:

- Ezermag tömeg: 6 – magas
- Fajsúly: 4 – közepes
- Fehérje: 4 – közepes
- Csírázás: 6 – közepes

Vetésidő:

Hideg területeken a tritikálét javasolt korán vetni szeptember végétől, hogy meginduljon ősszel a fejlődés. Enyhébb területeken október elejétől ajánlott a vetés. A Riparo alkalmazkodik a korai és késői vetésidőhöz is.

Növényvédelem:

Magas fertőzési nyomás esetén megelőző gombaölőszeres kezelés alkalmazása javasolt, különös tekintettel a sárgarozsda és lisztharmat fertőzések elkerülése érdekében.

Növekedésszabályozó:

A jó szárszilárdság miatt mérsékelt vagy alacsony mennyiségű növekedésszabályozó alkalmazása javasolt.

Borfuro

- A Borfuro egy takarmány rozs fajta, mely magas és rendszeres hozamot biztosít
- Nagyon korai fajta
- Magas biomassza hozam
- Korai betakarítást követően másodvetés is lehetséges
- Szilázsban a növényvédelem és a növekedés szabályozás nem szükséges

Agronómiai tulajdonságok:

- Típus: fajta
- Kalászolás ideje: 3 – korai
- Növénymagasság: 7 – nagyon magas

Minőség:

- Ezermag tömeg: 6 – magas

Vetésidő:

Szeptember, október



Növényvédelem:

Szilázsban nem szükséges.

Növekedésszabályozó:

Szilázsban nem szükséges.

Az RWA Magyarország Kft. további üzletágai



vetőmag
növényvédő szer
műtrágya
gázolaj
termény



Növényvédő szer

Az RWA Magyarország Kft. szántóföldi és kertészeti kultúrák széles köréhez biztosít partnerei számára növényvédő szereket (gyomirtó szerek, gombaölő szerek, rovarölő szerek). Ikrényi központunk bővítésében is új mérföldkőhöz értünk. 2016 januárjában nyitotta meg kapuit az új logisztikai központ, mely növényvédő szerek országos disztribúcióját készíti elő. A robbanásveszélyes és gyúlékony áruk számára speciális tárolókapacitással is rendelkező, 1.158 m² alapterületű, akár 1.200 raklapnyi áru tárolására alkalmas, temperált logisztikai központ megfelel a legszigorúbb biztonsági előírásoknak.

Beszállítói körünk által forgalomba hozott termékek legnagyobb részét saját – a lehetőségekhez mérten az aktualitások, várható védekezések figyelembe vételével felépített – készletünkről tudjuk partnereinknek biztosítani. A folyamatos, gördülékeny és gyors kiszolgálást legnagyobb részben saját haszongépjármű flottánkkal bonyolítjuk le, ezzel is csökkentve a logisztikai szervezés időigényét és komplexitását. Külső szolgáltatót a kapacitásunk feletti kiszolgálások lebonyolítására veszünk igénybe.



Műtrágya

Globális anyavállalatainkkal együtt a nemzetközi műtrágyapiacra betöltött jelentős és kedvező pozíciókból adódóan széles körű gyártói forrásokból tudunk partnereink számára megfelelő alternatívákat nyújtani.

A nitrogén, foszfor, kálium, NP, PK műtrágyák mellett NPK tartalmú komplex, valamint speciális műtrágyák pl. levéltrágyák forgalmazásában állunk partnereink rendelkezésére. Telephelyeinken (Ikrény, Kerekharaszt, Csongrád, Baja) szükség esetén a kapacitás mértékéig, meghatározott ideig lehetőség van partnereink által megvásárolt műtrágya tárolására, illetve telephelyről az ott rendelkezésre álló szabad készletekből a helyszínen értékesítünk. Társaságunk kamiontételen vállalja a műtrágya vevő telephelyére történő szállítást. Kínálatunkban megtalálhatóak az országban leggyakrabban alkalmazott gyártók termékei. Legjelentősebb műtrágya beszállítóink: RWA AG Wien, LAT Nitrogen Gmbh, Timac Agro Hungaria Kft., Yara Hungaria Kft., Nitrogénművek Zrt.

Szakembereink technológiai javaslatokkal, szaktanácsadással segítik jelenlegi és jövőbeni partnereinket. Konkrét kérdéseikkel, igényeikkel forduljanak bizalommal területi képviselőinkhez!



Gázolaj

Cégünk már több, mint 20 éve rendelkezik jövedéki nagykereskedelmi engedéllyel, mely lehetővé teszi, hogy partnereinknek a termeléshez szükséges gázolajat is tudjuk biztosítani. A gázolajat az OMV-től vásároljuk, a szállítást az OMV szállítmányozói végzik.

Megbízható minőséget biztosítunk, amely az MSZ-nek maradéktalanul megfelel, továbbá pontos és gyors szállítási szolgáltatást nyújtunk megrendelőink számára.

A kedvezményes fizetési feltételeken felül pedig rugalmas ügyintézés, valamint lehetséges terménykompenzációs fizetés lehetőségét is elérhetővé tesszük.



Termény

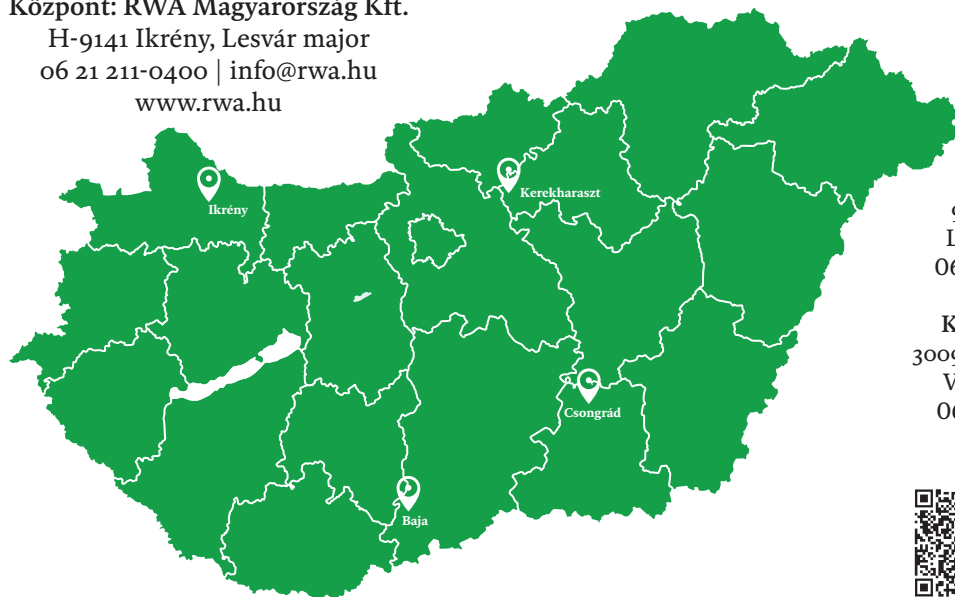
RWA márkanév alatt az európai terménykereskedelmi piac egyik meghatározó célcsoportjának tagjaként több, mint 25 éve biztosítunk egyre gyarapodó termelői körünk részére kiszámítható és rugalmas terménykereskedelmi feltételeket a minőséget és megbízhatóságot szem előtt tartva.

Cégünk Ikrényben, Kerekharaszton, Csongrádon valamint Baján, saját kikötőnkben rendelkezik termény tárolására alkalmas telephelyekkel, ahol összesen 45.000 tonna terményt tudunk tárolni egyidejűleg. Ezen kívül az ország további területein bértárolókban, vagy megfelelő biztosítékok mellett a termelő saját telephelyén is tárolunk terményt, tárolási díj megfizetése mellett.

Magyarországon termelt minden főbb szántóföldi növénnyel kereskedünk – olajos magvakkal vagy gabonafélékkel –, országosan vásárolunk fel belföldi és külföldi vásárlóink számára.

Területi képviselőinken keresztül naponta, egész évben elérhetőek gabona és olajos mag áraink, szerződéseink és az aktuális rendelkezésre álló piaci információk.

Központ: RWA Magyarország Kft.
H-9141 Ikrény, Lesvár major
06 21 211-0400 | info@rwa.hu
www.rwa.hu



Telephelyeink:

Ikrény
9141 Ikrény,
Lesvár major
06 21 211 0400

Csongrád
6640 Csongrád,
Szegedi út 10.
06 30 409 2710

Kerekharaszt
3009 Kerekharaszt,
Vadvirág u. 4.
06 30 375 3397

Baja kikötő
6500 Baja,
Szentjánosi u. 3.
06 30 746 4779



További információkért
kérjük, keresse területi
képviselő kollégáinkat!



Területi képviselőink:



Kovács-Fodor Elizabet
Vetőmag portfólió menedzser
06 70 770 7062
elizabet.kovacs-fodor@rwa.hu



Cserági Máté
Értékesítési vezető
06 30 201 8034
mate.cseragi@rwa.hu



Babos Péter
Győr-Moson-Sopron vármegye
06 30 491 7312
peter.babos@rwa.hu



Balogh Anita
Győr-Moson-Sopron vármegye
06 30 994 8478
anita.balogh@rwa.hu



Varga Viktor
Vas, Zala vármegye
06 30 884 0122
viktor.varga@rwa.hu



Belső László
Zala vármegye
06 70 516 8640
laszlo.belso@rwa.hu



Gunyhó Dávid
Veszprém vármegye
06 70 709 2608
david.gunyh@rwa.hu



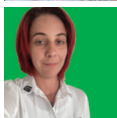
Drótos-Zámbó Ágnes
Komárom-Esztergom vármegye
06 30 459 6653
agnes.drotos-zambo@rwa.hu



Nagy Ervin
Fejér vármegye
06 30 610 9541
ervin.nagy@rwa.hu



Nagy Viktor
Somogy vármegye északi része
06 70 516 8643
viktor.nagy@rwa.hu



Molnár Zsuzsanna
Somogy vármegye déli része
06 30 902 1574
zsuzsanna.molnar@rwa.hu



Almás Gyula
Baranya, Somogy, Tolna vármegye
06 30 329 7056
gyula.almas@rwa.hu



Almás Roland
Baranya, Somogy vármegye
06 30 208 4560
roland.almas@rwa.hu



Iker Valentin
Tolna vármegye
06 30 492 5733
valentin.iker@rwa.hu



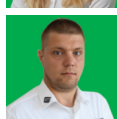
Réti Anna
Pest vármegye
06 30 491 7304
anna.reti@rwa.hu



Lévai Tamás
Nógrád, Heves, Jász-Nagykun Szolnok vármegye
06 30 289 4298
tamas.levai@rwa.hu



Kőfalvi Anita
Bács-Kiskun vármegye északi része
06 70 709 2629
anita.kofalvi@rwa.hu



Baráth Tamás
Bács-Kiskun vármegye déli része
06 70 988 8582
tamas.barath@rwa.hu



Verók Bernadett
Bács-Kiskun, Csongrád-Csanád, Békés vármegye
06 70 607 0550
bernadett.verok@rwa.hu



Berzéki János
Békés, Szabolcs-Sz-B, Hajdú-Bihar, Csongrád-Cs vármegye
06 30 523 5806
janos.berzeki@rwa.hu



Viszkok Anna
Csongrád-Csanád vármegye (junior)
06 70 529 5814
anna.viszkok@rwa.hu